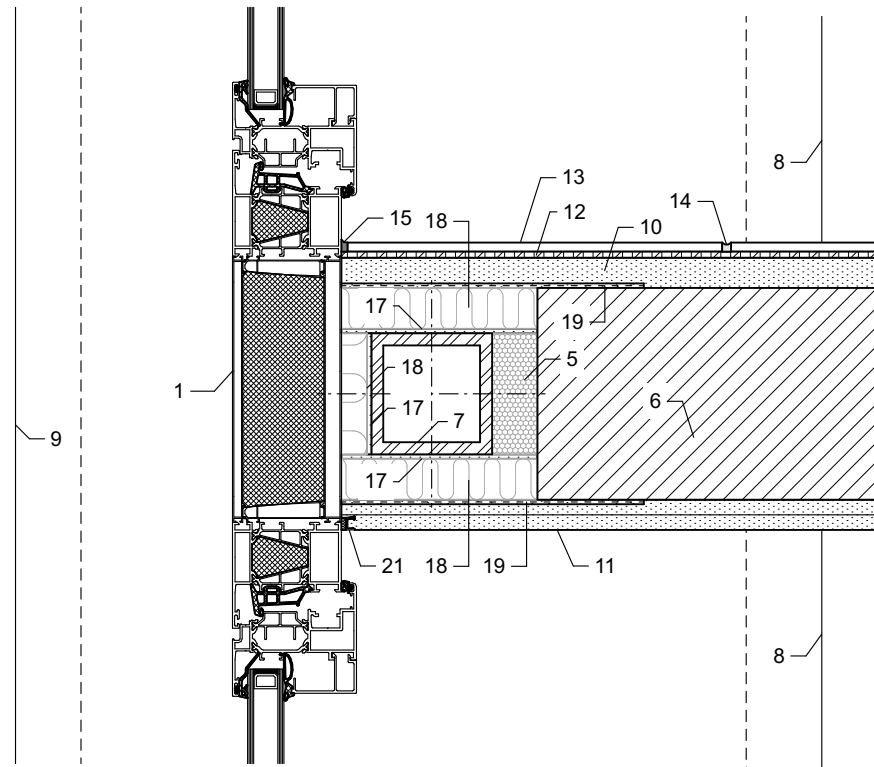
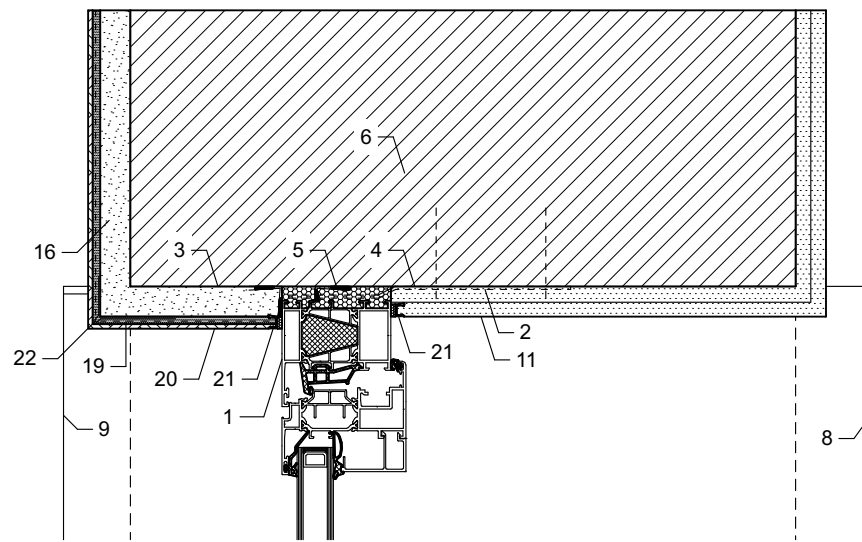
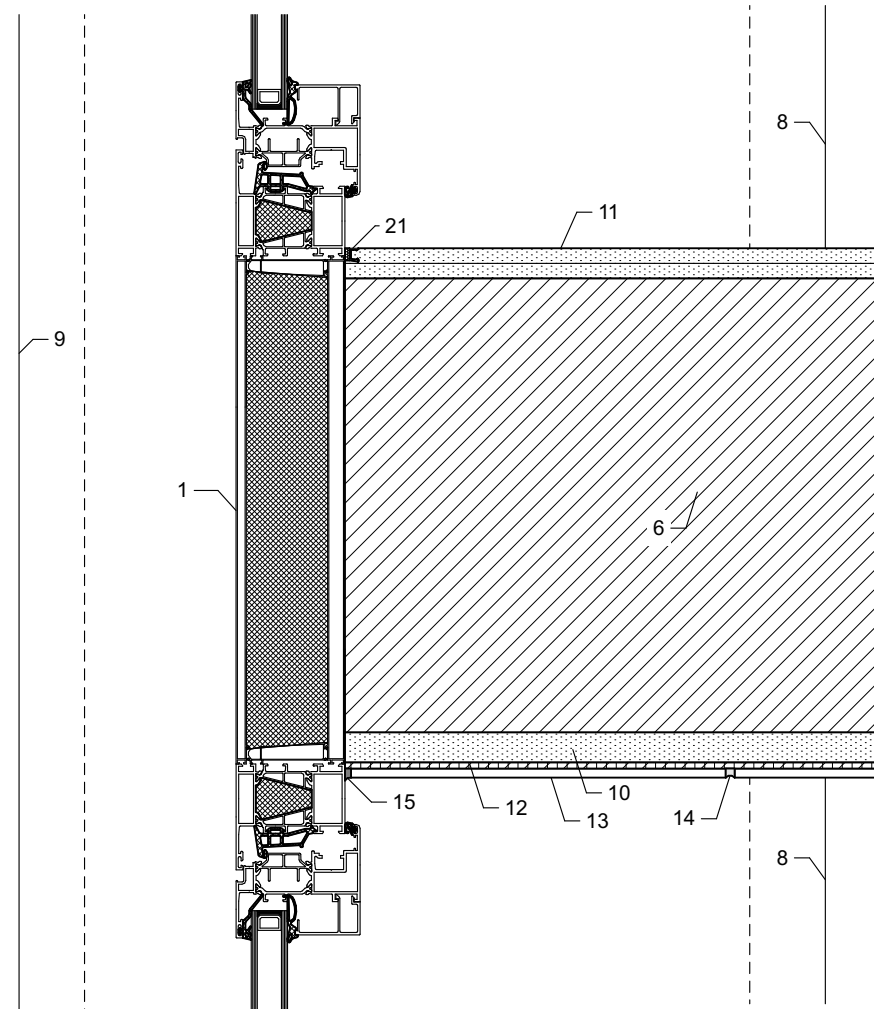
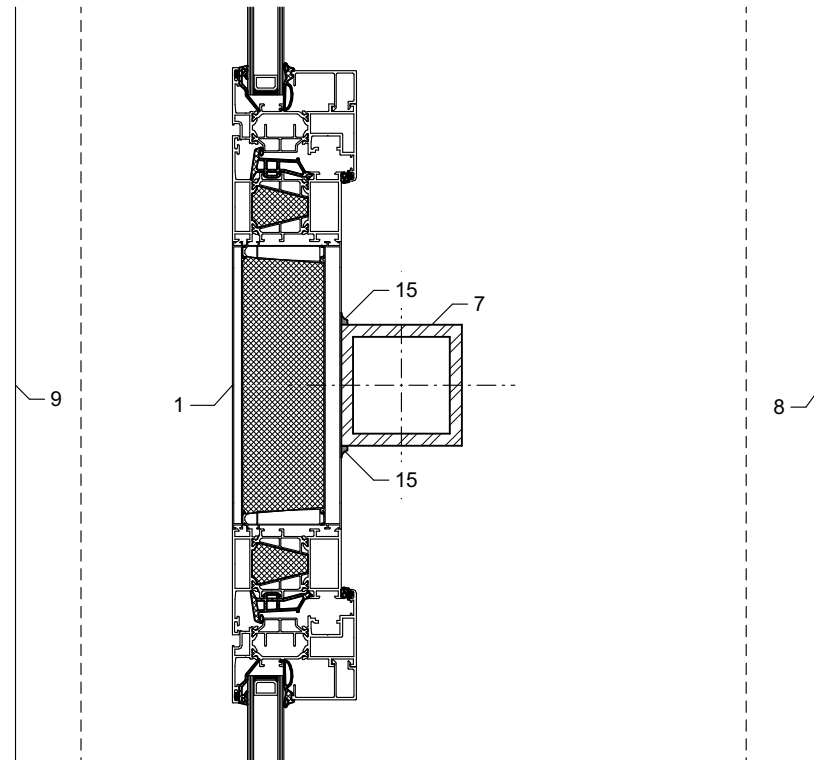


DETAIL D01b
1:5



DETAIL D01c
1:5



- 1 - RÁM OTVOROVÉHO PRVKU
VČETNĚ ZAKLÁDACÍCH A ROZŠÍŘOVACÍCH PROFILŮ
- 2 - KOTVENÍ PRVKU OCELO-HLINÍKOVÝMI
POZINKOVANÝMI RÁMOVÝMI KOTVAMI
 - dodavatel okenních prvků zvolí vhodný způsob kotvení
- 3 - EXTERIÉROVÁ TĚSNÍCÍ PÁSKA
- 4 - INTERIÉROVÁ TĚSNÍCÍ PÁSKA
- 5 - VYPLNĚNO POLYURETANOVOU PĚNOU
- 6 - ZDIVO Z KERAMICKÝCH BLOKŮ
- 7 - OCELOVÝ NOSNÝ SLOUP
 - navržený ocelový sloup splňuje požární odolnost R15
 - obezděný sloup se základním nátěrem
 - přiznané sloupy s nátěrem v odstínu otvorových prvků antracit - RAL 7016
 - viz stavebně konstrukční část
- 8 - VNITŘNÍ PARAPET Z DTD DESKY
 - výpis truhlářských výrobků
- 9 - VNĚJŠÍ PARAPET Z HLINÍKOVÝCH OBOUSTRANNĚ
LAKOVANÝCH PLECHŮ
 - výpis klempířských výrobků
- 10 - JEDNOVRSTVÁ VÁPENOCEMENTOVÁ VNITŘNÍ OMÍTKA
- 11 - DVOUVRSTVÁ VÁPENOCEMENTOVÁ VNITŘNÍ OMÍTKA
- 12 - TENKOVRSVÁ LEPÍCÍ MALTAPRO LEPENÍ OBKLADŮ
- 13 - KERAMICKÝ OBKLAD
 - rozměry a barva dle legendy povrchových úprav stěn
- 14 - SPÁROVACÍ HMOTA
 - barva dle legendy povrchových úprav stěn
- 15 - SANITÁRNÍ SILIKON K VYPLNĚNÍ SPÁR MEZI OBKLADY
 - barva dle spárovací hmoty
- 16 - JEDNOVRSTVÁ VÁPENOCEMENTOVÁ HLADKÁ OMÍTKA
- 17 - LEPÍCÍ STĚRKA
- 18 - TEPELNÁ IZOLACE EPS
- 19 - LEPÍCÍ STĚRKOVÝ TMEL VYZTUŽENÝ SKLOTEXTILNÍ SÍŤOVINOU
- 20 - TENKOVRSVÁ PROBARVENÁ SILIKONOVÁ OMÍTKA
- 21 - ZAČÍŠŤOVACÍ LIŠTA
- 22 - ROHOVÝ VYZTUŽNÝ PROFIL

0,000 = ÚROVEŇ ČISTÉ PODLAHY 1.NP = 370,20 m n.m. BpV

Název stavby:			
VÝSTAVBA NOVÉ VÝJEZDOVÉ ZÁKLADNY ZZS PAK V LITOMYŠLI			
Místo stavby:			
k.ú. Litomyšl, p.č. 1266/13, ul. Průmyslová			
Objednatel:			
Zdravotnická záchranná služba Pardubického kraje, Průmyslová 450, 530 03 Pardubice			
Generální projektant:		APOLO CZ s.r.o., Tyršova 155, 572 01 Polička	
Autor návrhu:		Ing. arch. Karel Šrámek	
HIP:		Miroslav Stejskal	
Projektant:		Ing. Marcela Kotková	
Zodp. projektant:		Ing. Martin Kozáček	
Kraj:		Pardubický	Formát
Stav. úřad:		Litomyšl	Revize:
Stupeň PD:		DOKUMENTACE PRO PROVEDENÍ STAVBY	
Objekt:		D1-01 VÝJEZDOVÁ ZÁKLADNA	
Část:		D1-01-1 ARCHITEKTONICKO STAVEBNÍ ŘEŠENÍ	
Obsah přílohy:		DETAIL D01 - OTVOROVÉ PRVKY OSTĚNÍ	
APOLO CZ s.r.o. Tyršova 155, 572 01 Polička + 420 461 722 204 apoloc@apoloc.cz www.apoloc.cz		Autorizační razítko:	
Číslo zakázky:		P2421	
Datum		02/2023	
Označení přílohy:		D1-01-1.15	Číslo paré:
Měřítka:		1:5	